

당뇨병 교육자를 위한 basic module



# 교육자가 갖추어야 할 기본 교수기술 [basic teaching skills]

대한당뇨병학회  
교육위원회

# 학습목표

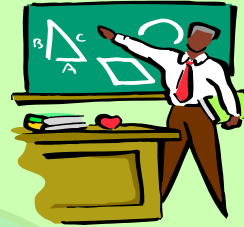
- 교수 과정에 필요한 기본 교수기술에 대해 알기 쉽게 설명할 수 있다
- 교수 활동 시 적절한 기본 교수기술을 활용하여 교수 효과를 증진시킬 수 있다

# 교육자의 핵심 역량

전문 지식



교수 기술

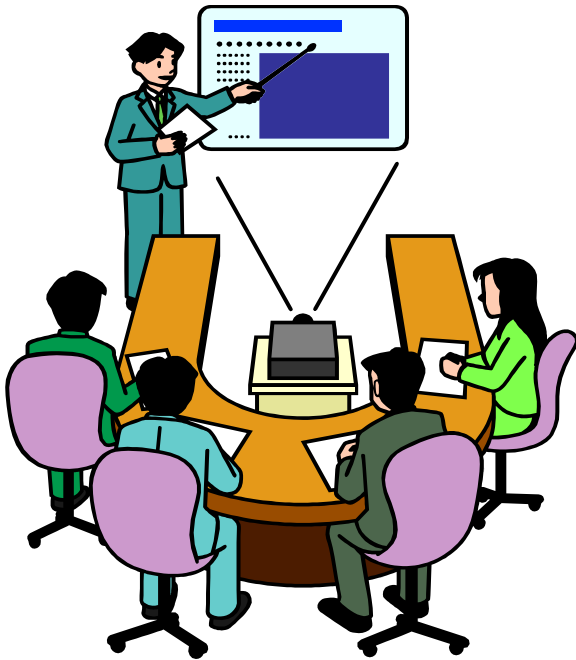


마음 자세



# 교육자가 갖추어야 할 기본 교수 기술

1. 강의실/교육실 환경 조성
2. 학습자의 동기부여
3. 학습자의 사전지식 평가
4. 설명
5. 질문
6. 피드백 주기
7. 이해 확인
8. 학습 강화
9. 요약 및 수업 종결



# 강의실 환경 조성: 물리적 요인

- 실내 온도, 조명, 좌석 배치 등 점검
- 시청각기자재 작동 여부 점검
- 수업 방해 요소 최소화

- 적어도 15분 전에 강의실



# 강의실 환경 조성: 심리적 요인



- 학습자가 모욕적인 대접(humiliation)을 받지 않아야 함

# 학습자의 학습양식(learning style)

- **활동가형(activists):**
- **실용가형(pragmatists):**
- **이론가형(theorists):**
- **숙고가형(reflectors):**

# 교육자가 갖추어야 할 기본 교수 기술

1. 강의실/교육실 환경 조성
2. 학습자의 동기부여
3. 학습자의 사전지식 평가
4. 설명
5. 질문
6. 피드백 주기
7. 이해 확인
8. 학습 강화
9. 요약 및 수업 종결





# 학습자 동기부여(motivation): 흥미 유발

- 타당하고 공정한 학습평가(시험)
- 학습자가 무엇을 학습할 것인지?
  - 교육목적 및 학습목표를 학습자와 토의
- 학습자가 왜 그 것을 학습해야 하는지?
  - 새로운 지식과 수기가 어떤 문제를 해결하는데 유용한지?
  - 상황(맥락)과 구체적인 사례를 제공

# 학습자 동기부여(motivation): 흥미 유지

- 능동 학습(active learning)
- 발표 기술(presentation skills)
- 학습자 반응 모니터링
- 성인학습이론(andragogy) 활용
- ARCS 모형 활용

# 학습자 흥미 유지: 발표 기술 및 반응 모니터링

- 목소리 크기와 말의 속도 조정, 명확한 발음, 목소리 변화
- 모든 학습자의 집중을 위해 질문을 골고루 배분
- 모든 학습자의 참여 유도를 위해 골고루 눈 맞춤
- 수업 계획을 15분 단위로 세분하여 작성
- 학습자의 주의집중 유지를 위해 내용 또는 교수 방법 변화

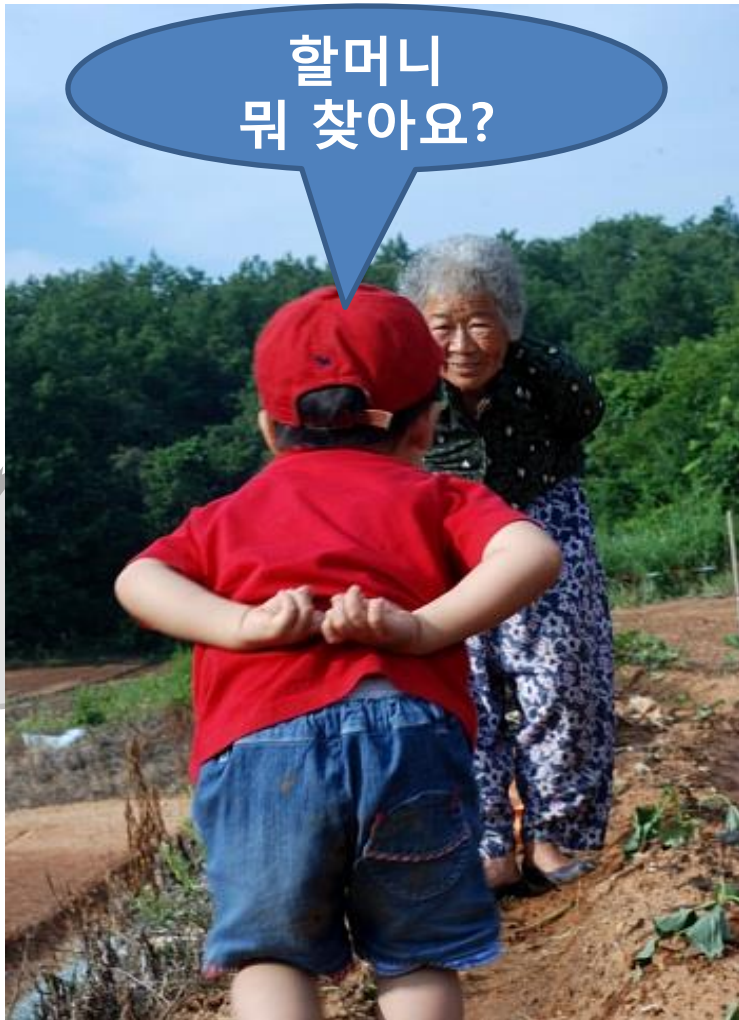
# 학습자 흥미 유지: 성인학습이론 활용

- 아동에 비해 더 자기주도적임
- 학습자의 축적된 경험은 학습에 도움이 됨
- 필요성을 느낄 때 비로소 학습 의욕을 가짐
- 주제보다는 문제 중심으로 학습하는 경향
- 학습 욕구는 내재적 동기에 좌우됨

# 학습자의 흥미 유지: ARCS 모형 활용

- 주의집중(attention): 학습자에게 내, 외적인 자극을 제공하여 동기유발
- 관련성(relevance): 수업 내용을 학습자의 학습 목적과 일치시킴
- 자신감(confidence): 학습자가 학습 후 스스로 할 수 있다는 믿음을 갖게 하는 것
- 만족감(satisfaction): 학습자가 학습 결과에 만족할 수 있도록 하는 것

# 교육자가 갖추어야 할 기본 교수 기술



1. 강의실/교육실 환경 조성
2. 학습자의 동기부여
3. 학습자의 사전지식 평가
4. 설명
5. 질문
6. 피드백 주기
7. 이해 확인
8. 학습 강화
9. 요약 및 수업 종결

# 학습자의 사전지식(prior knowledge) 평가

- 매 수업 전 학습자의 사전지식 확인:
  - 필요 시 사전지식 수정
  - 수업 내용을 학습자에게 적합하게 조정
- 학습자의 사전지식 활성화:
  - 이를 토대로 새로운 지식을 쌓아가도록 함
- 사전지식 확인 방법
  - 학습자에게 직접 물어보는 것: 알고 있는 것과 이해 정도
  - 같은 교육과정에 참여하는 다른 교수자의 학습자에 대한 의견 청취

# 교육자가 갖추어야 할 기본 교수 기술

모두 잘 이해하기 위해서  
어떻게 설명할까?



1. 강의실/교육실 환경 조성
2. 학습자의 동기부여
3. 학습자의 사전지식 평가
4. 설명
5. 질문
6. 피드백 주기
7. 이해 확인
8. 학습 강화
9. 요약 및 수업 종결



# 설명 기술(explaining skills)

- 학습자는 어려운 개념을 명쾌하게 설명해주는 교수자를 높이 평가
- 교수자는 자신이 다루는 과목/주제에 대해 분명하게 이해
  - 학습자가 새로운 지식/정보를 이해하기 위해 알고 있어야 할 것?
- 교수자는 새로운 지식/정보를 논리적인 단위(chunk)로 나누어, 각 단위를 조목조목 설명
- 교수자는 새로운 단어와 개념을 명확한 언어를 사용하여 설명
- 해석(interpretation), 기술(description), 이유 제공(reason-giving)
- 생각 드러내기(thinking aloud)

“Not only does a good teacher avoid answering questions,  
but he or she also questions answers.”

# 교육자가 갖추어야 할 기본 교수 기술



1. 강의실/교육실 환경 조성
2. 학습자의 동기부여
3. 학습자의 사전지식 평가
4. 설명
5. 질문
6. 피드백 주기
7. 이해 확인
8. 학습 강화
9. 요약 및 수업 종결

# 수업에서 질문(questioning)을 활용하는 이유

- 수업을 시작할 때 학습자의 주의를 끌기 위해서
- 어떠한 내용을 강조하고 싶을 때
- 학습자가 스스로 생각해볼 수 있는 기회를 주기 위해
- 수업을 마치며 정리를 하기 위해서
- 법칙이나 원리가 어떻게 만들어졌으며 어떤 개념을 바탕으로 형성되었는지 대화식으로 풀어 나가고자 할 때
- 대립하는 이론 들 사이의 관계를 토론식으로 주고 받을 때

**학습자의 주의집중과 동기유발, 학습자와 역동적인 상호작용, 학습자의 다양한 사고 능력 배양**

# 학습자에게 질문하는 방법

- 단순 지식의 회상(recall)을 묻는 폐쇄형 질문(closed questions) 사용 제한
- 학습자의 깊은 사고를 촉진할 수 있는 개방형, 명료화형, 탐사형(open, clarifying or probing questions) 질문을 주로 사용
- 학습자가 대답할 수 있는 충분한 시간 허용
- 대답이 만족스럽지 못할 때는 다음 질문 또는 여러 개의 좀 더 쉬운 질문들로 다시 질문
- 학습자의 질문에 바로 대답하지 말고 역으로 학습자에게 질문
- 위협적인 질문은 피할 것

# 질문 주기(question cycle)

학습자에게 질문

침묵(10-15초)

대답이 없으면 질문을 단순화하여 재 질문

학습자가 대답

침묵(10-15초)

학습자 대답에 대한 토론



# 학습자에게 질문하는 방법

- 단순 지식의 회상(recall)을 묻는 폐쇄형 질문(closed questions) 사용 제한
- 학습자의 깊은 사고를 촉진할 수 있는 개방형, 명료화형, 탐사형(open, clarifying or probing questions) 질문을 주로 사용
- 학습자가 대답할 수 있는 충분한 시간 허용
- 대답이 만족스럽지 못할 때는 다음 질문 또는 여러 개의 좀 더 쉬운 질문들로 다시 질문
- 학습자의 질문에 바로 대답하지 말고 역으로 학습자에게 질문
- 위협적인 질문은 피할 것

**“모두 잘 이해했지?”**

**“아마 여러분은 이 부분을 이해하시기가 어려울 겁니다.”**

# 교육자가 갖추어야 할 기본 교수 기술

1. 강의실/교육실 환경 조성
2. 학습자의 동기부여
3. 학습자의 사전지식 평가
4. 설명
5. 질문
6. 피드백 주기
7. 이해 확인
8. 학습 강화
9. 요약 및 수업 종결



# 피드백 제공의 일반적인 원칙

- 학습자의 답변이나 수행 후 가능한 빨리 피드백을 제공하라
- 학습자가 먼저 자신의 수행에 대해 평가하게 하라
  - 자신의 의견을 먼저 말하게 하라
- 그 후 교수자가 학습자의 수행에 대해 구체적인 행동을 언급하라
- 먼저 긍정적인 피드백을 하고, 그 후 부정적인 피드백을 제공하라
- 구체적인 예를 사용하라
  - 학습자의 수행을 관찰할 때 메모 또는 점검표를 사용하라
- 비평은 반드시 건설적이어야 한다(예, 변화를 위한 제안)



# 교육자가 갖추어야 할 기본 교수 기술

1. 강의실/교육실 환경 조성
2. 학습자의 동기부여
3. 학습자의 사전지식 평가
4. 설명
5. 질문
6. 피드백 주기
7. 이해 확인
8. 학습 강화
9. 요약 및 수업 종결



# 이해 확인(checking understanding)

- 학습자의 이해 정도를 수업을 진행하면서 바로 확인
  - 수업의 점검 및 조정, 학습자의 학습 강화
- 학습자가 이해한 것을 보여주도록 요구
  - 학습 내용 요약, 학습 내용 활용, 술기 시연, 다른 학습자의 교육
- 학습자가 자신의 향상(progress)을 알 수 있게 해줌
  - 수업 시작 전과 마칠 때 동일한 쪽지시험을 보고 채점 후 비교

# 교육자가 갖추어야 할 기본 교수 기술

1. 강의실/교육실 환경 조성
2. 학습자의 동기부여
3. 학습자의 사전지식 평가
4. 설명
5. 질문
6. 피드백 주기
7. 이해 확인
8. 학습 강화
9. 요약 및 수업 종결



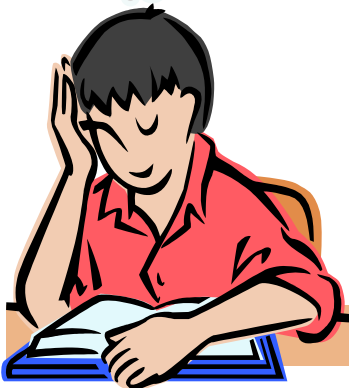
# 당뇨병 환자의 학습을 강화시키는 기술

- 이미 알고 있는 내용과 관련된 사항에 대한 학습
- 배운 것을 실제로 할 수 있다는 자아효능감(self-efficacy)
- 반복적인 연습과 시연
- 교수자의 상호작용인 피드백
- 학습한 내용을 즉시 그리고 반복적으로 활용
- 개개의 학습자에게 적합한 학습 속도(pace) 조정
- 당뇨병에 대한 핵심적인 지식과 술기의 정기적인 복습

# 교육자가 갖추어야 할 기본 교수 기술

1. 강의실/교육실 환경 조성
2. 학습자의 동기부여
3. 학습자의 사전지식 평가
4. 설명
5. 질문
6. 피드백 주기
7. 이해 확인
8. 학습 강화
9. 요약 및 수업 종결

오늘 강의  
내용을 요약하면



# 요약 및 수업 종결

## (summarizing & closing a session)

- 수업 종료 시 학습자에게 성취감을 제공하고 교수 요점을 강조하기 위해 수업 내용을 요약
- 학습자에게 수업의 중요한 내용을 요약하게 하거나, 새로 배운 것을 앞으로 어떻게 활용할 것인지를 설명하게 함
- 수업 시작 시 제시한 학습목표를 기준으로 학습자의 성취 정도를 학습자와 토론
- 다음 수업에 대한 학습자의 준비를 위해, 수업 제목, 수업 주제, 복습해두어야 할 것 등을 제시
- 명확하게 수업을 종료

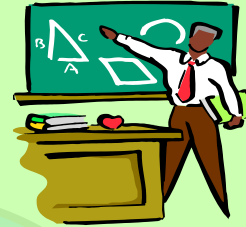
# 요약 및 수업 종결

- summarizing & closing a session
- 교육자의 핵심 역량

전문 지식



교수 기술



마음 자세



# MANY THANKS FOR YOUR ATTENTION



E-mail: [kjg0804@empal.com](mailto:kjg0804@empal.com)